

OpenZone Talk

Sharing Ideas with
Marta Gaia Zanchi

Founder e Managing Partner di Nina Capital

24 giugno 2019

ZCUBE

Zcube	48
Open Accelerator	50
CareApt	52



Scopri il capitolo
in versione digitale



ZCUBE



SOLUZIONI INNOVATIVE PER IL FUTURO DELLA SALUTE

Zcube è il Research Venture del gruppo Zambon nato nel 2003 per esplorare il mondo dell'innovazione e della ricerca nel campo delle Scienze della Vita a livello globale, specializzato nel supportare la crescita ed accelerazione di startup innovative operanti nelle aree di interesse quali, ad esempio, le problematiche respiratorie o legate a patologie neurodegenerative.

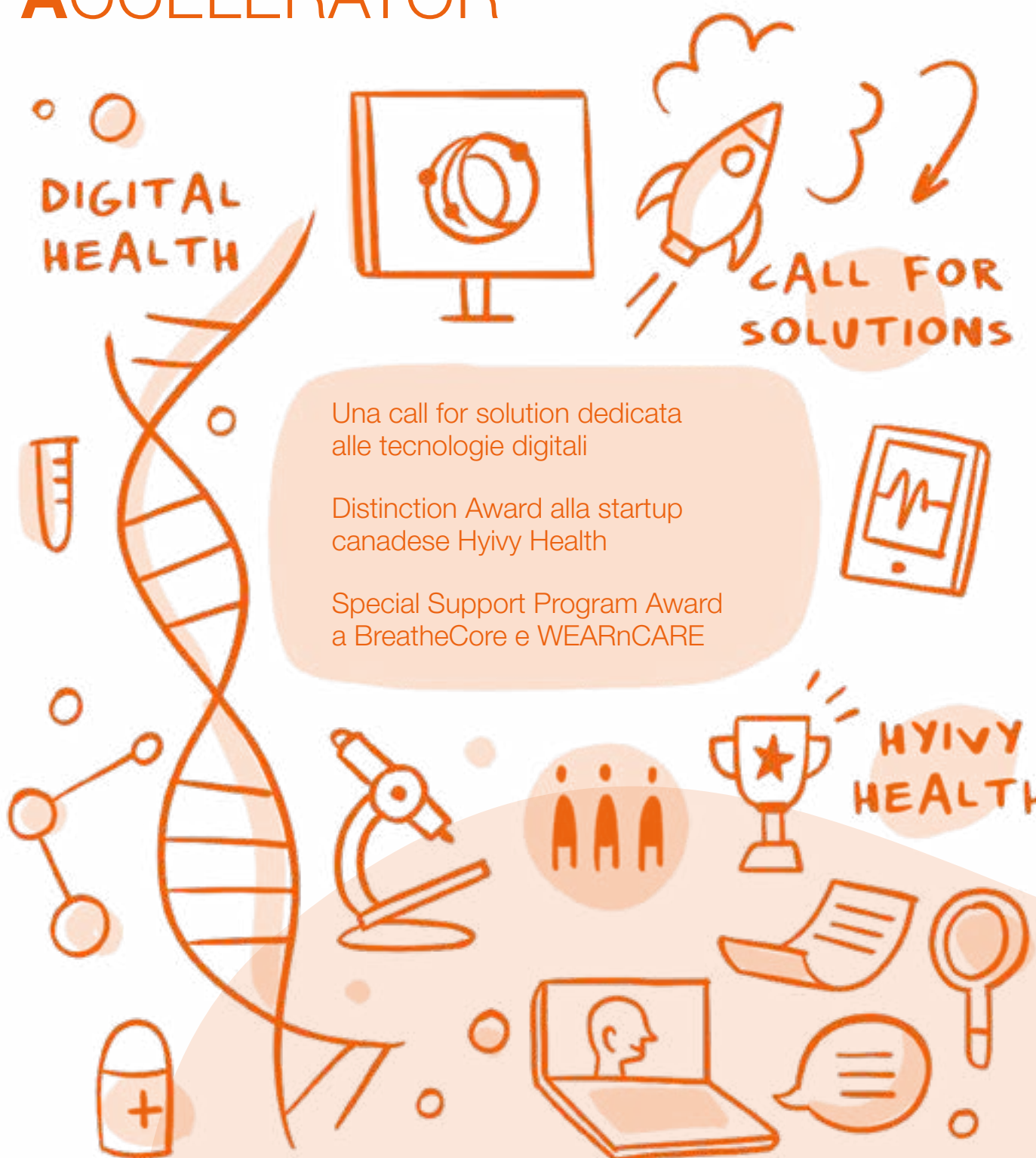
Si occupa di identificare e sviluppare **soluzioni moderne** che rendano migliore la vita dei pazienti, affiancando alle terapie tradizionali nuove soluzioni **basate sull'utilizzo di tecnologie digitali**. Zcube opera su tre principali filoni di attività:

- Lo **sviluppo di soluzioni innovative** ispirate ai principi della **value based healthcare** concepite per soddisfare i bisogni di tutti gli attori coinvolti nell'ecosistema di cura, a partire dai pazienti e da chi li assiste. Nel corso degli anni, la divisione ZCare ha assunto un'importanza sempre più rilevante, tanto da dare vita nel 2018 alla startup **CareApt**;
- **Open Accelerator**, il programma internazionale di accelerazione per startup nelle Scienze della Vita, giunto nel 2020 alla quarta edizione, che si è distinta per un focus molto forte sulle tecnologie digitali. ❤️
- **Corporate Venture**: attività di investimento in fondi nazionali e internazionali operanti principalmente nel settore life science.

Zcube collabora attivamente con tutti gli attori dell'ecosistema delle Scienze della Vita e fa parte della giuria di varie iniziative dedicate alle startup, tra cui UniCredit StartLab, Premio Marzotto e MIt4LS.



OPEN ACCELERATOR



DIGITAL HEALTH

Una call for solution dedicata alle tecnologie digitali

Distinction Award alla startup canadese Hyivy Health

Special Support Program Award a BreatheCore e WEARnCARE

CALL FOR SOLUTIONS

HYIVY HEALTH

LE TECNOLOGIE DIGITALI AL CENTRO DELLA CALL FOR SOLUTION 2020

Open Accelerator è il programma internazionale di accelerazione per startup nelle Scienze della Vita.

Giunto alla quarta edizione, identifica e finanzia le migliori soluzioni che definiranno il futuro della salute.

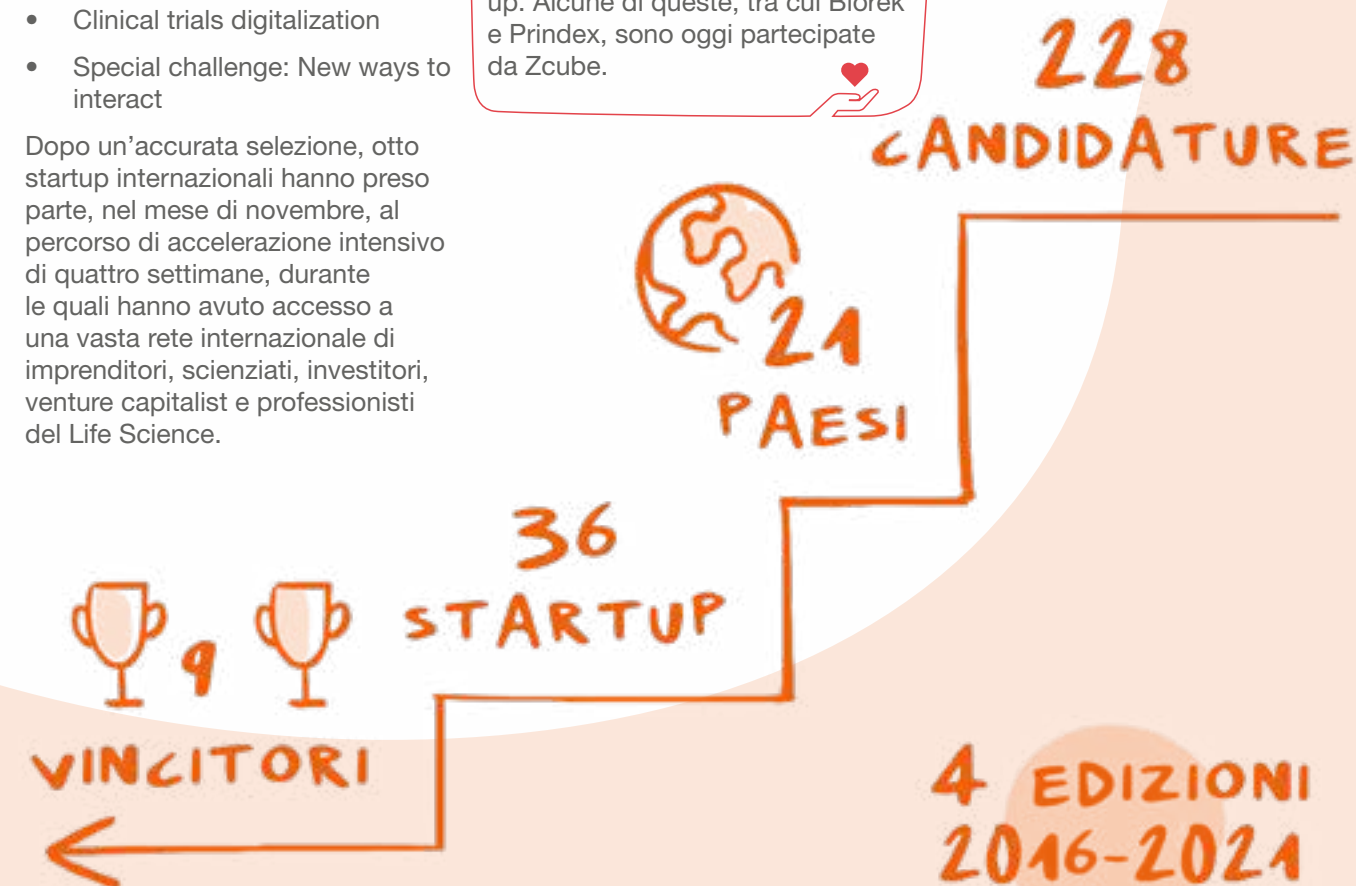
La Call for Solution 2020 si è distinta per un focus molto forte sulle **tecnologie digitali**, con le seguenti categorie:

- Digital Diagnostics
- Virtual Health
- Digital prevention, monitoring & therapeutics
- Clinical trials digitalization
- Special challenge: New ways to interact

Dopo un'accurata selezione, otto startup internazionali hanno preso parte, nel mese di novembre, al percorso di accelerazione intensivo di quattro settimane, durante le quali hanno avuto accesso a una vasta rete internazionale di imprenditori, scienziati, investitori, venture capitalist e professionisti del Life Science.

Nel mese di dicembre sono stati annunciati i **migliori progetti innovativi**: la startup canadese **Hyivy Health** si è aggiudicata il Distinction Award e un finanziamento fino a € 100.000, mentre le startup **BreatheCore** e **WEARnCARE** hanno ricevuto lo Special Support Program Award che prevede fino a dodici mesi di coaching manageriale.

Nel corso delle quattro edizioni, Open Accelerator ha raccolto 228 candidature provenienti da 21 Paesi, selezionato 36 startup, invitandole ad accedere al percorso di accelerazione, e premiato 9 startup con un investimento fino a €100.000 ciascuna. Zcube è tuttora in contatto con tutte le startup premiate e partecipanti, cui dedica specifiche attività di follow up. Alcune di queste, tra cui Biorek e Prindex, sono oggi partecipate da Zcube.



CAREAPT

PARKINSONCARE



DEMEDIACARE



ParkinsonCare ha dato vita alla prima rete digitale di medicina collaborativa per il Parkinson in Europa

Oltre 700 pazienti assistiti gratuitamente durante l'emergenza Covid-19

In arrivo DemedyaCare, dedicata alle persone con demenza e ai loro caregiver

OLTRE
700
PAZIENTI



INTERVENTI DI
TELEASSISTENZA

247
TELEVISITE

SOLO 20 IN
AMBULATORIO

Le pubblicazioni scientifiche su ParkinsonCare apparse nel 2020
Parkinsonism & Related Disorders
British Journal of Neuroscience Nursing
Nature Reviews

La campagna ParkinsonCare, realizzata in collaborazione con INC vincitrice nella categoria **Corporate Social Responsibility / Social Impact** 23^ Edizione del Premio Assorel

CareApt è la startup fondata nel 2018 da Zcube, dedicata allo sviluppo di soluzioni integrate Hi-Tech/Hi-Touch per trasformare la cura delle malattie croniche in un'esperienza di relazione e attenzione alla persona.

La prima soluzione è **ParkinsonCare**: un servizio di teleassistenza infermieristica specialistica dedicato alle persone con Malattia di Parkinson, ai loro caregiver e al loro team di cura.

Si tratta di una soluzione digitale che integra:

- **un'interfaccia umana** (una nurse specializzata nel triage e nella gestione non farmacologica della sintomatologia specifica del Parkinson)
- **una piattaforma digitale di medicina collaborativa**, diretta a garantire la condivisione delle informazioni cliniche ed un migliore coordinamento degli interventi sanitari da parte del Medico di Medicina Generale e del Neurologo di riferimento del paziente

- una suite di **13 algoritmi clinici digitali** a supporto della standardizzazione del triage dei sintomi caratteristici del Parkinson.

Nel 2020, durante l'emergenza Covid-19, ParkinsonCare è stato **reso disponibile in via gratuita in tutto il territorio nazionale**.

L'iniziativa solidale, promossa insieme a Confederazione Parkinson Italia Onlus, con la partnership dell'Istituto neurologico Carlo Besta e di Santo Stefano Riabilitazione, e con il patrocinio di Fondazione Limpe e Accademia Limpe-Dismov, ha dato vita alla **prima rete digitale di medicina collaborativa per il Parkinson in Europa** e ha garantito assistenza quotidiana a oltre 700 pazienti e ai loro caregiver, consentendo di gestire la malattia nelle proprie abitazioni, ed evitando visite in ospedale o ambulatoriali non strettamente necessarie, riducendo così anche il rischio di contagio.

I vantaggi di questo modello di teleassistenza infermieristica integrata, che combina **care management e case management**, sono molteplici e riguardano tutti gli stakeholder coinvolti: l'azienda sanitaria, il paziente, lo specialista, il caregiver.

L'esperienza ParkinsonCare, riconosciuta come esempio di eccellenza da tre autorevoli pubblicazioni scientifiche internazionali, può costituire la base per la definizione di un paradigma applicabile a diversi altri setting clinici nell'ambito della cronicità, soprattutto grazie alla scalabilità del servizio.

Il team CareApt è ora impegnato nello sviluppo di **DemedyaCare**, una soluzione di **case & care management occupazionale dedicata alle persone con demenza e ai loro caregiver**.

Patient-Centricity a misura di Parkinson

Secondo i risultati della ricerca condotta dal CRCHead dell'Università degli Studi di Milano

116

Pazienti selezionati come campione, che hanno usufruito di ParkinsonCare



97%

È facilmente accessibile



88%

Ha permesso di controllare meglio i sintomi



86%

Ha permesso di conoscere meglio la malattia

