

ITALIASSISTENZA

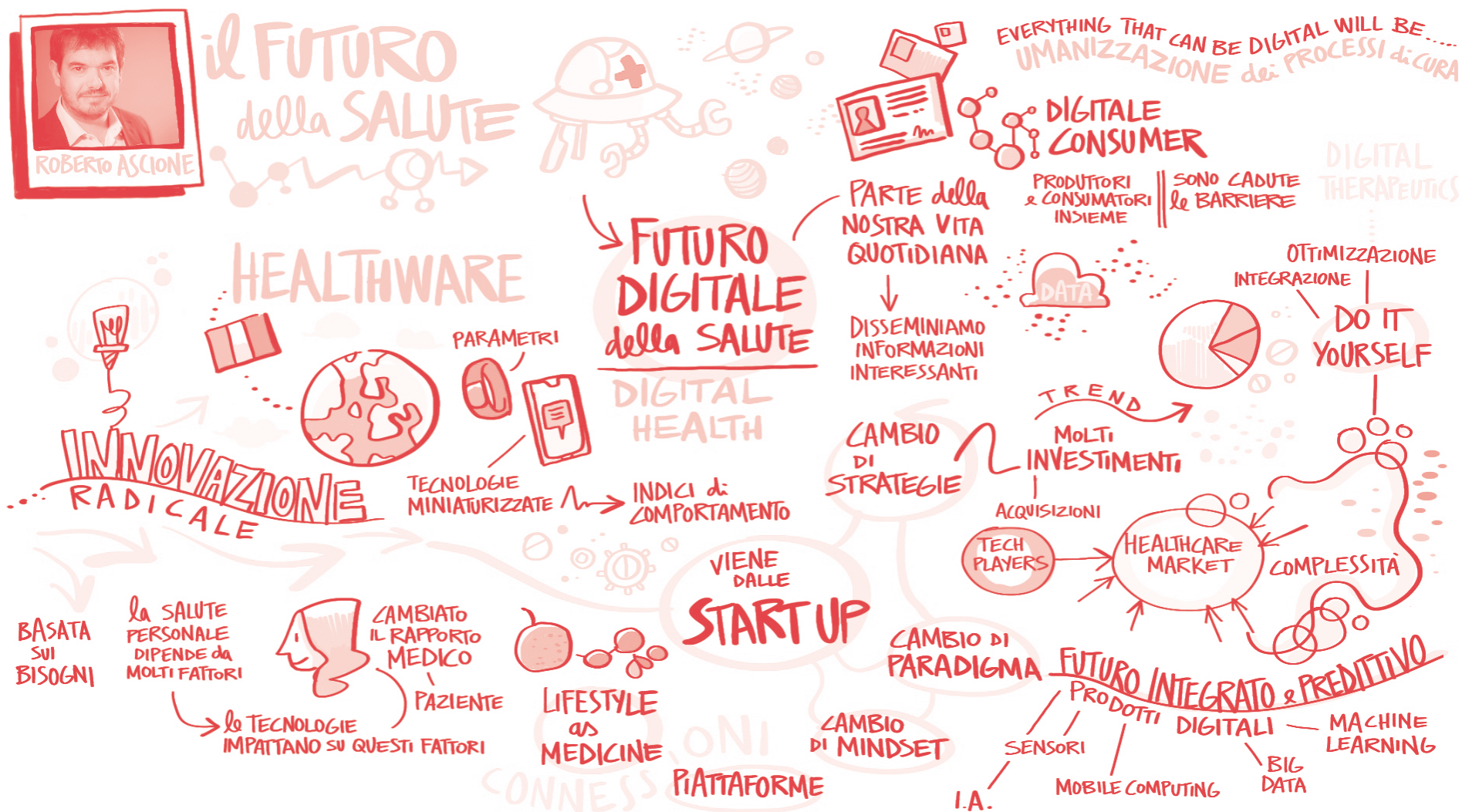
ItaliAssistenza60

OpenZone Talk

Sharing Ideas with
Roberto Ascione

Founder e CEO di Healthcare International

12 aprile 2019



ITALIASSISTENZA

HUMAN
ASSIST
CARE

PATIENT
SUPPORT
PROGRAM

Nel 2020 la richiesta di assistenza domiciliare è cresciuta in modo significativo

ItaliAssistenza ha predisposto un Piano Strategico di medio-lungo periodo

Avviato il primo centro di assistenza domiciliare a gestione diretta, a Milano

PIANO
STRATEGICO
ITALIASSISTENZA

ASSISTENZA
DOMICILIARE

HEMOCARE QUALITY

ItaliAssistenza S.p.A. svolge attività di assistenza domiciliare in Italia e in Svizzera, erogando al paziente cronico servizi qualificati di **Human Assist Care**. Tali servizi pongono al centro l'essere umano e il suo benessere (*Human*), perseguito tramite un'assistenza altamente professionale e personalizzata (*Assist*) ideata e realizzata con il fine di prendersi cura del paziente (*Care*).

La competenza e la professionalità di ItaliAssistenza si è rivelata particolarmente efficace e solida durante il 2020, anno in cui la richiesta di assistenza domiciliare è cresciuta in termini dimensionali e in termini di rapidità di risposta alle esigenze generate dalle patologie legate alla diffusione del Coronavirus.

Il fatturato realizzato si attesta a **10,36 Mio€**.

Proprio alla luce della crescente importanza dell'assistenza domiciliare per una gestione efficace e sostenibile del sistema salute, nel corso dell'anno ItaliAssistenza ha predisposto un **piano strategico di medio-lungo periodo** per rinforzare le attuali aree di core business e per sviluppare nuove aree di assistenza su specifiche patologie particolarmente invalidanti, avvalendosi anche di supporti tecnologici e di telemedicina, a continuo e migliorato sostegno nel prendersi cura del paziente, sia nella sua vita quotidiana sia nel suo ambiente familiare, e in aiuto ai familiari più vicini.

ItaliAssistenza è leader di mercato in Italia nel supporto alla gestione domiciliare delle terapie croniche, attraverso i **Patient Support Program (PSP)**, programmi di supporto alla terapia farmacologica

realizzati in collaborazione con le maggiori società farmaceutiche multinazionali.

I PSP mirano a garantire l'aderenza e l'efficacia della terapia farmacologica e prevedono l'organizzazione di un sistema strutturato e coordinato di servizi domiciliari, telefonici e tecnologici, in grado di supportare il paziente cronico durante il suo percorso terapeutico.

La bassa aderenza terapeutica è infatti riconosciuta come la principale causa di inefficacia delle terapie. Molti studi evidenziano tassi di aderenza inferiori al 50% in molte patologie croniche con gravi conseguenze sia per i pazienti che per il sistema sanitario nazionale. I PSP garantiscono un incremento immediato del tasso di aderenza, riuscendo in moltissimi casi a raggiungere livelli di aderenza ottimali.

Per sviluppare tali programmi, ItaliAssistenza si avvale del suo team di professionisti esperti del settore in grado di ideare, predisporre e coordinare tutte le attività necessarie a soddisfare le specifiche esigenze del paziente e della sua terapia.

ItaliAssistenza opera sul territorio italiano dal 1993 grazie a **Privatassistenza**, una rete nazionale, leader di mercato, che conta circa 200 centri affiliati. Nel 2020 è stato avviato il **primo centro di assistenza domiciliare a gestione diretta, a Milano**, che si aggiunge al centro Human Assist Care presente a Lugano e attivo per tutto il Canton Ticino dal 2017. I servizi forniti dai centri sono erogati da operatori sociosanitari, infermieri e medici di selezionata e qualificata esperienza.

PRIMO
CENTRO A
GESTIONE
DIRETTA DI
ASSISTENZA
DOMICILIARE



1993

2017